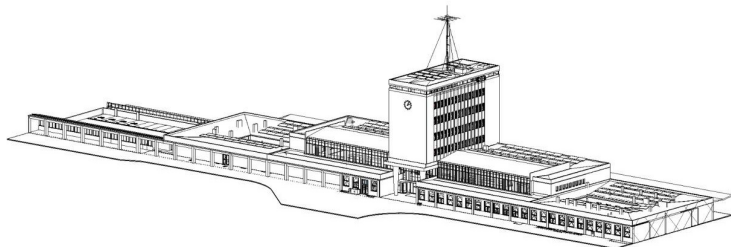


Orientační schéma:


Razítko oprávněné osoby:



Podpis: Datum:

Revize:	Datum:	Popis:	Kontroloval:
V01	01/2025	Zpracování připomínek SŽ	Ing. Adam Špunda
V00	09/2024	Dokumentace k připomínkám SŽ	Ing. Adam Špunda

Stavebník/investor	Správa železnic, státní organizace	
Adresa:	Dlážděná 1003/7, 110 00 Praha 1	
Zástupce investora:	Stavební správa západ	
Adresa:	Sokolovská 1995/278, 190 00 Praha 9	

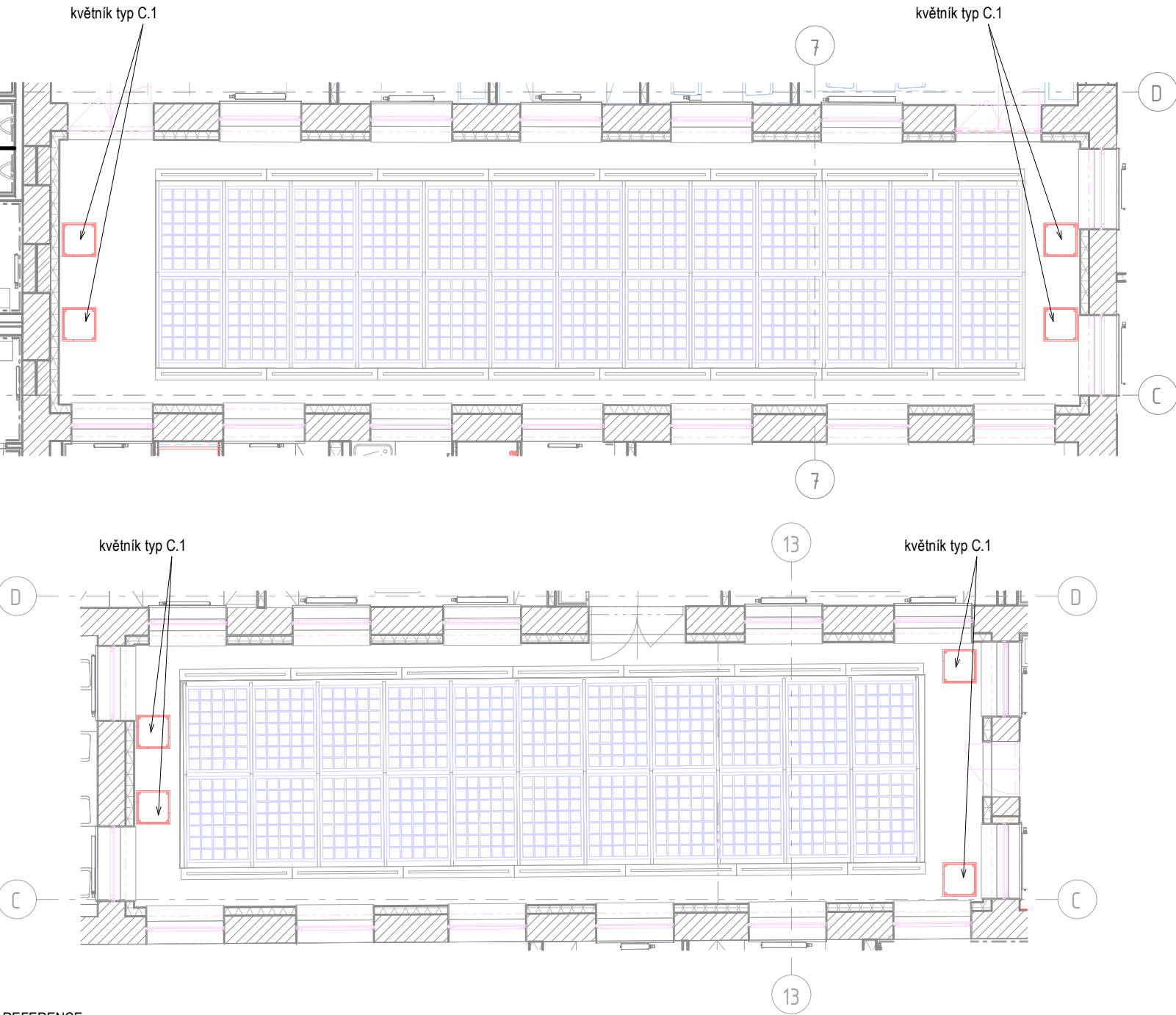
Zhotovitel stavby: Vedoucí účastník: Adresa: Kontakt:		SAGASTA-HELIKA-A8000 VB CHEB SAGASTA s.r.o. Novodvorská 1010/14, 142 00, Praha 4 - Lhotka T: +420 261 344 100 E: info@sagasta.cz		
Zhotovitel objektu: Adresa: Kontakt:		SAGASTA s.r.o. Novodvorská 1010/14, 142 00, Praha 4 - Lhotka T: +420 261 344 100 E: info@sagasta.cz		
Hlavní projektant (HIP): Ing. Adam Špunda		Specialista: Ing. Robert Šimáček	Odpovědný projektant: Ing. Adam Špunda	

Název stavby/akce:		Rekonstrukce výpravní budovy v žst. Cheb										S-kód:		S631700106																												
												Zakázka:		121 066																												
Název části:		Pozemní stavební objekty výpravních budov a budov zastávek										Označení části:		D.2.2.1.1																												
Název objektu:		Výpravní budova v žst. Cheb Architektonicko - stavební řešení										Číslo objektu/komplexu:		SO.01-71-01.01																												
Název přílohy:		Výkaz mobiliář SŽ										Číslo přílohy:		2		509.0																										
Název dílčí části přílohy:												Paré:																														
Kraj:		Katastrální území:					TUDU:																																			
Karlovarský		Cheb [650919]					0203VI																																			
Dokumentace:																																										
Stupeň dokumentace:		Datum zpracování:			Formáty:			Měřítko:																																		
PDPS		09/2024																																								
S-kód:		Stupeň dokumentace:			Část:			Objekt:				Podobjekt:		Příloha:																												
S	6	3	1	7	0	0	1	0	6	_	P	D	P	S	_	D	2	2	1	1	_	S	O	0	1	7	1	0	1	_	0	1	_	2	_	5	0	9	_	V	0	1

Prostor pro další informace

ON1.389-396 - KVĚTNÍKY DVORKY

VÝŘEZ Z PŮDORYSU
1:200



REFERENCE



TABULKA OSTATNÍCH VÝROBKŮ

Název stavby/akce: Rekonstrukce výpravní budovy v žst. Cheb										Označení výrobku: ON1.389-396
Název části: Pozemní stavební objekty výpravních budov a budov zastávek										
S - kód: S631700106										
Zakázka: 121 066										
Stupeň: Projektová dokumentace pro provedení stavby (PDPS)										
PODLAŽÍ:	1PP	1NP	2NP	3NP	4NP	5NP	6NP	7NP	CELKEM (ks)	8ks
POČET:	...	8ks		
OBECNÁ SPECIFIKACE VÝROBKU:									Druh výrobku: Nový výrobek	
NÁZEV:	Květníky									
umístění:	Na severním a jižním dvorku									
popis:	Květník typu C.1 dle SM009									
rozměry:	600 x 600 mm									
Materiál:	beton									
Povrchová úprava:	pohledový beton									
Barva:	šedá									
Kotvení:	volně položené na skladbě podlahy									
Požární odolnost:	-									
UPŘESŇUJÍCÍ SPECIFIKACE VÝROBKU:										
Poznámky:	Dle katalogu SŽ SM009, dodávka včetně montáže na stavbě a zasazeným zelení. Zeleň: 3x Fastigiata Robusta 2x Pinus Mugo 2x Rhododendron japonicum 1x Miscanthus sinensis									
Posouzení prvků, výplně a způsobu kotvení jsou součástí dodavatelské dokumentace Příprava podkladu bude provedena v souladu s ČSN EN ISO 12944-4										
Před započítím výroby dodavatel zaměří každý konkrétní stavební otvor a konstrukční prvek dle skutečného provedení stavebních konstrukcí, daný případ zohlední ve výrobní dokumentaci, kterou předloží k odsouhlasení, včetně vzorků kování, povrchové úpravy atp.										

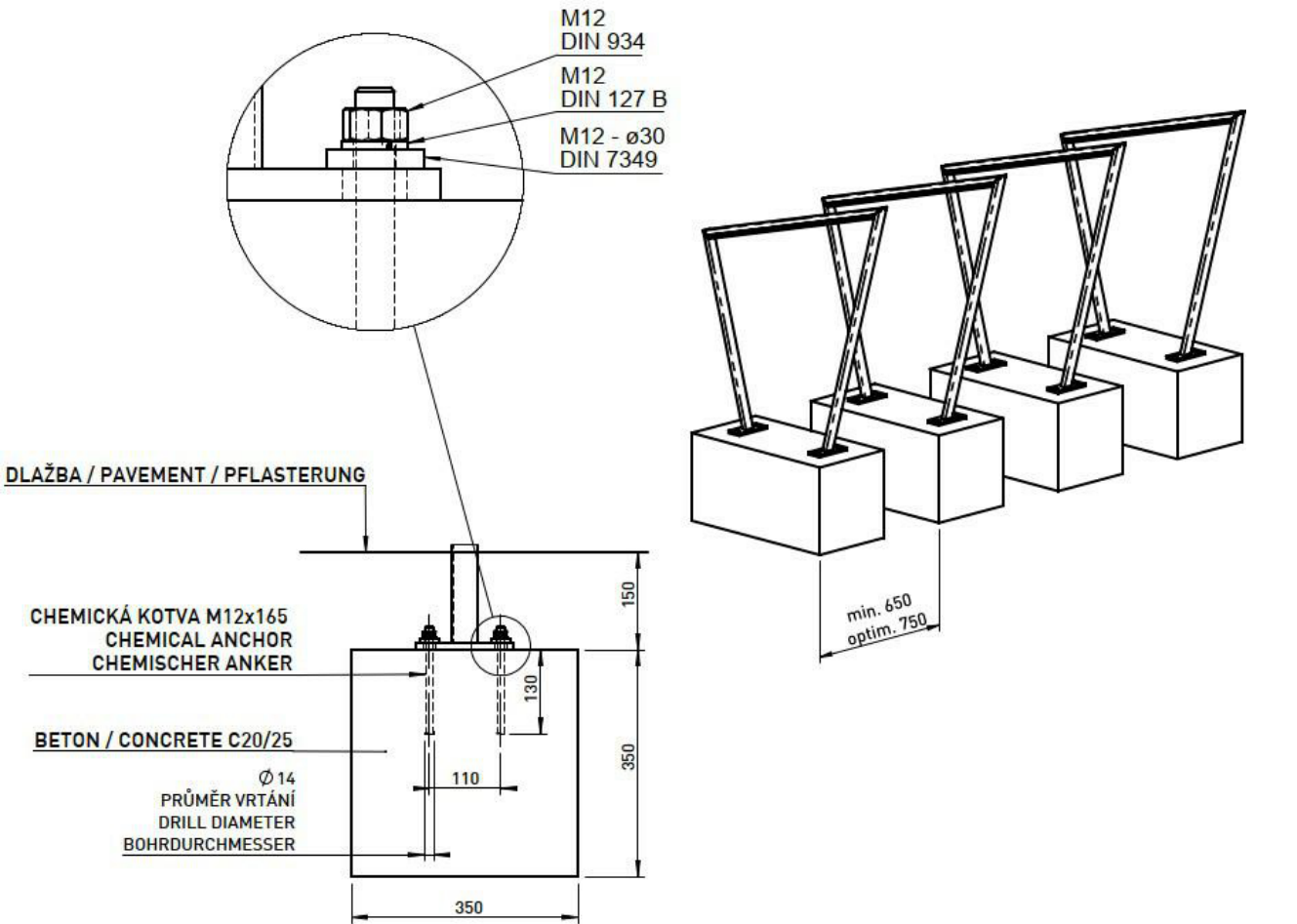


Podpis:				Datum:			
Revize:	Datum:	Popis:			Kontroloval:		
1	01/2025	Zpracování připomínek SŽ			Ing. Adam Špunda		
Název části:		Pozemní stavební objekty výpravních budov a budov zastávek			Označení části: D.2.2.1.1		
Název objektu/díličí části:		Výpravní budova v žst. Cheb Architektonicko - stavební řešení			Číslo objektu/komplexu: SO.01-71-01.01		
Název přílohy:		ON1.389-396_KVETNIKY_DVORKY			Číslo přílohy: 2 509.01		
Název díličí části přílohy:							
Odpovědný projektant: Ing. Adam Špunda		Zpracovatel přílohy:		Měřítko: Formáty:	Jak je ukázáno PDPS		
Kraj: Karlovarský		Katastrální území: Cheb [650919]		TUDU: 0203VI		Datum zpracování: 09/2024	
Označení investora:		Stupeň dokumentace:		Část:		Objekt:	
S 6 3 1 7 0 0 1 0 6		P D P S		D 2 2 1 1		S O 0 1 7 1 0 1	
						0 1	
						2 5 0 9	
						P 0 1	

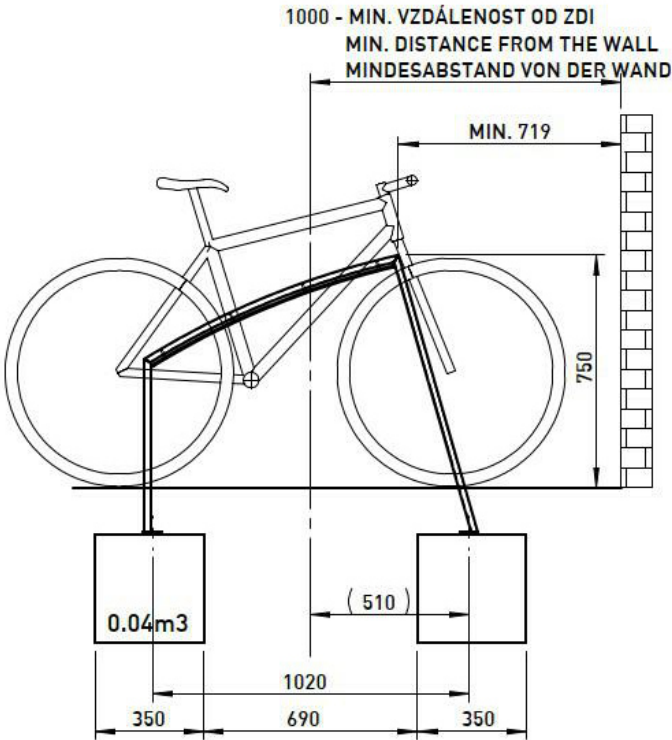
Prostor pro další informace

ON1.444 STOJAN NA KOLA - STE210

1:50



REFERENCE:



TABULKA PROVOZNÍCH NÁKLADŮ

Název stavby/akce: Rekonstrukce výpravní budovy v žst. Cheb Název části: Pozemní stavební objekty výpravních budov a budov zastávek S - kód: S631700106 Zakázka: 121 066 Stupeň: Projektová dokumentace pro provedení stavby (PDPS)										
PODLAŽÍ:	1PP	1NP	2NP	3NP	4NP	5NP	6NP	7NP	CELKEM (ks)	Označení výrobku:
POČET:	...	32ks		1	ON1.444
OBCENÁ SPECIFIKACE VÝROBKU:									Druh výrobku: Provozní náklady	
NÁZEV:	Stojan na kola									
umístění:	1NP									
popis:	Stojan na kola STE210 dle SM009									
rozměry:	-									
Materiál:	-									
Povrchová úprava:	-									
Barva:	-									
Kotvení:	-									
Požární odolnost:	-									
UPŘESŇUJÍCÍ SPECIFIKACE VÝROBKU:										
Poznámky:	Dodávka včetně kotvicích prvků a montáže na stavbě dle tech. listu, případně návodu. Město Cheb bude přizvané ke vzorkování.									
Posouzení prvků, výplně a způsobu kotvení jsou součástí dodavatelské dokumentace Příprava podkladu bude provedena v souladu s ČSN EN ISO 12944-4										
Před započítáním výroby dodavatel zaměří každý konkrétní stavební otvor a konstrukční prvek dle skutečného provedení stavebních konstrukcí, daný případ zohlední ve výrobní dokumentaci, kterou předloží k odsouhlasení, včetně vzorků kování, povrchové úpravy atp.										

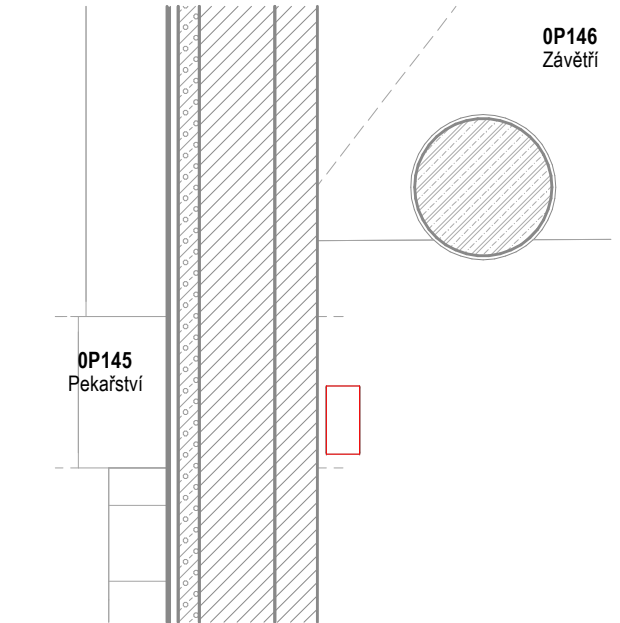


Podpis:				Datum:			
Revize:	Datum:	Popis:		Kontroloval:			
1	01/2025	Zpracování připomínek SŽ		Ing. Adam Špunda			
Název části:		Pozemní stavební objekty výpravních budov a budov zastávek		Označení části: D.2.2.1.1			
Název objektu/díleč části:		Výpravní budova v žst. Cheb Architektonicko - stavební řešení		Číslo objektu/komplexu: SO.01-71-01.01			
Název přílohy:		ON1.444_STOJANY NA KOLA		Číslo přílohy: 2 509.02			
Název díleč části přílohy:							
Odpovědný projektant: Ing. Adam Špunda		Zpracovatel přílohy:		Měřítko: 1 : 50 Formáty:		Stupeň dokumentace: PDPS	
Kraj: Karlovarský		Katastrální území: Cheb [650919]		TUDU: 0203VI		Datum zpracování: 09/2024	
Označení investora:		Stupeň dokumentace:		Část:		Objekt:	
S 6 3 1 7 0 0 1 0 6		P D P S		D 2 2 1 1		S O 0 1 7 1 0 1	
						0 1	
						2 5 0 9	
						P 0 1	

Prostor pro další informace

PN1.201-205 KOŠ NA ODPADKY - EXTERIÉR

1:50



TABULKA PROVOZNÍCH NÁKLADŮ

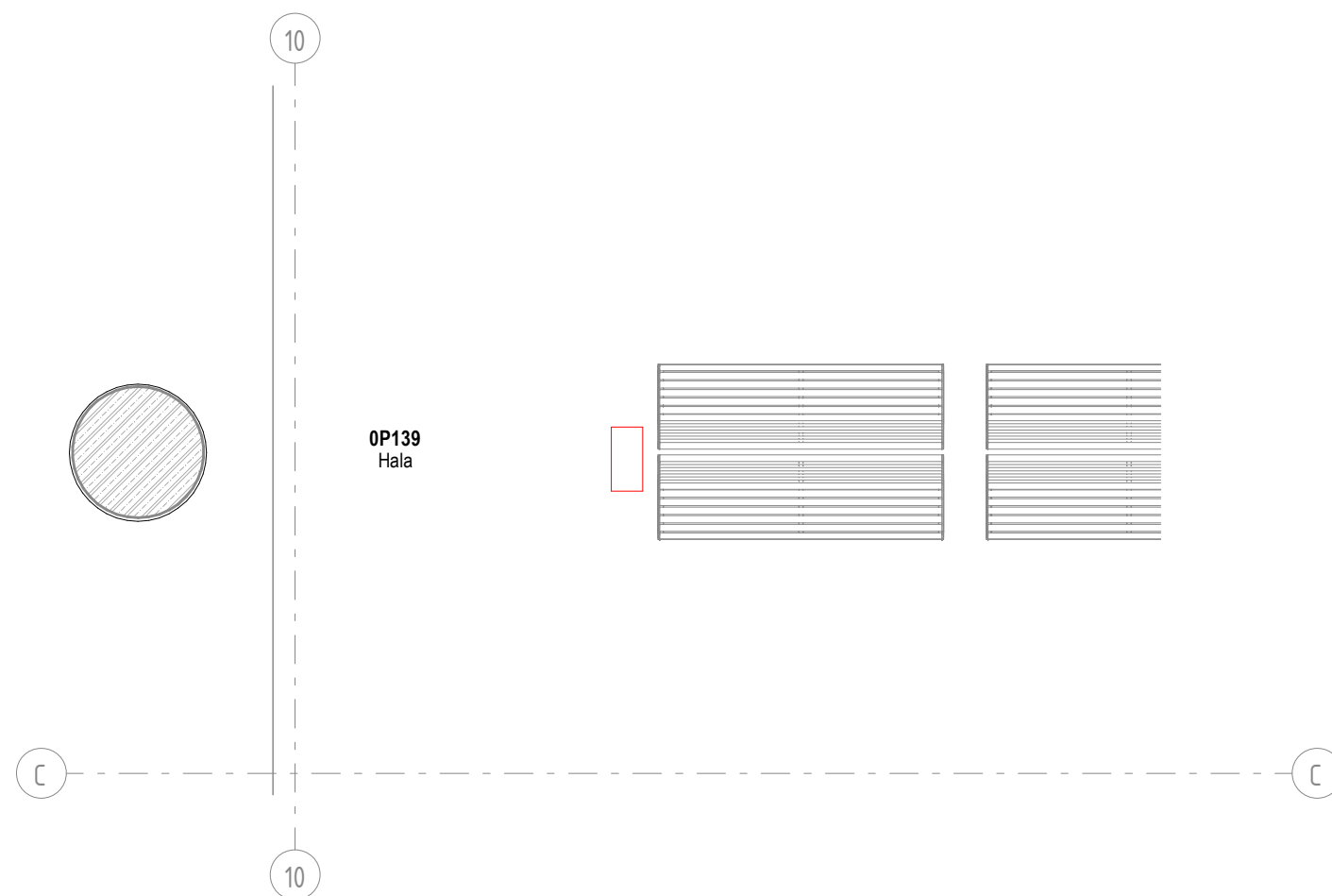
Název stavby/akce: Rekonstrukce výpravní budovy v žst. Cheb										
Název části: Pozemní stavební objekty výpravních budov a budov zastávek										
S - kód: S631700106										
Zakázka: 121 066										
Stupeň: Projektová dokumentace pro provedení stavby (PDPS)										
PODLAŽÍ:	1PP	1NP	2NP	3NP	4NP	5NP	6NP	7NP	CELKEM (ks)	Označení výrobku:
POČET:	...	5ks	5	PN1.201-205
OBEČNÁ SPECIFIKACE VÝROBKU:									Druh výrobku:	
NÁZEV:	Odpadkový koš exteriér								Provozní náklady	
umístění:	1NP									
popis:	Odpadkový koš dle SM009									
rozměry:	-									
Materiál:	-									
Povrchová úprava:	-									
Barva:	-									
Kotvení:	-									
Požární odolnost:	-									
UPŘESŇUJÍCÍ SPECIFIKACE VÝROBKU:										
Poznámky:	Dodávka včetně kotvicích prvků a montáže na stavbě dle tech. listu, případně návodu.									
Posouzení prvků, výplně a způsobu kotvení jsou součástí dodavatelské dokumentace Příprava podkladu bude provedena v souladu s ČSN EN ISO 12944-4										
Před započítím výroby dodavatel zaměří každý konkrétní stavební otvor a konstrukční prvek dle skutečného provedení stavebních konstrukcí, daný případ zohlední ve výrobní dokumentaci, kterou předloží k odsouhlasení, včetně vzorků kování, povrchové úpravy atp.										



										Podpis:										Datum:																			
Revize:					Datum:					Popis:															Kontroloval:														
1					01/2025					Zpracování připomínek SŽ															Ing. Adam Špunda														
Název části:										Pozemní stavební objekty výpravních budov a budov zastávek															Označení části: <div>D.2.2.1.1</div>														
Název objektu/dílečí části:										Výpravní budova v žst. Cheb Architektonicko - stavební řešení															Číslo objektu/komplexu: <div>SO.01-71-01.01</div>														
Název přílohy:										PN1.201-205_KOŠ NA ODPADKY															Číslo přílohy: <div>2509.03</div>														
Název dílečí části přílohy:																																							
Odpovědný projektant: Ing. Adam Špunda										Zpracovatel přílohy:										Měřítko: 1 : 50 Formáty:										Stupeň dokumentace: PDPS									
Kraj: Karlovarský										Katastrální území: Cheb [650919]										TUDU: 0203VI										Datum zpracování: 09/2024									
Označení investora:										Stupeň dokumentace:					Část:					Objekt:					Podobjekt:					Příloha:					Revize:				
S 6 3 1 7 0 0 1 0 6										- P D P S					- D 2 2 1 1					- S O 0 1 7 1 0 1					- 0 1					- 2 - 5 0 9 - P 0 1									

Prostor pro další informace

1:50



Název stavby/akce: Rekonstrukce výpravní budovy v žst. Cheb Název části: Pozemní stavební objekty výpravních budov a budov zastávek S - kód: S631700106 Zakázka: 121 066 Stupeň: Projektová dokumentace pro provedení stavby (PDPS)										
PODLAŽÍ:	1PP	1NP	2NP	3NP	4NP	5NP	6NP	7NP	CELKEM (ks) 6	Označení výrobku:
POČET:	...	6ks		PN1.206-211
OBECNÁ SPECIFIKACE VÝROBKU:									Druh výrobku:	
NÁZEV:	Odpadkový koš interiér								Provozní náklady	
umístění:	1NP									
popis:	Odpadkový koš dle SM009									
rozměry:	-									
Materiál:	-									
Povrchová úprava:	-									
Barva:	-									
Kotvení:	-									
Požární odolnost:	-									
UPŘESŇUJÍCÍ SPECIFIKACE VÝROBKU:										
Poznámky:	Dodávka včetně kotvicích prvků a montáže na stavbě dle tech. listu, případně návodu.									
Posouzení prvků, výplně a způsobu kotvení jsou součástí dodavatelské dokumentace Příprava podkladu bude provedena v souladu s ČSN EN ISO 12944-4										
Před započítáním výroby dodavatel zaměří každý konkrétní stavební otvor a konstrukční prvek dle skutečného provedení stavebních konstrukcí, daný případ zohlední ve výrobní dokumentaci, kterou předloží k odsouhlasení, včetně vzorků kování, povrchové úpravy atp.										



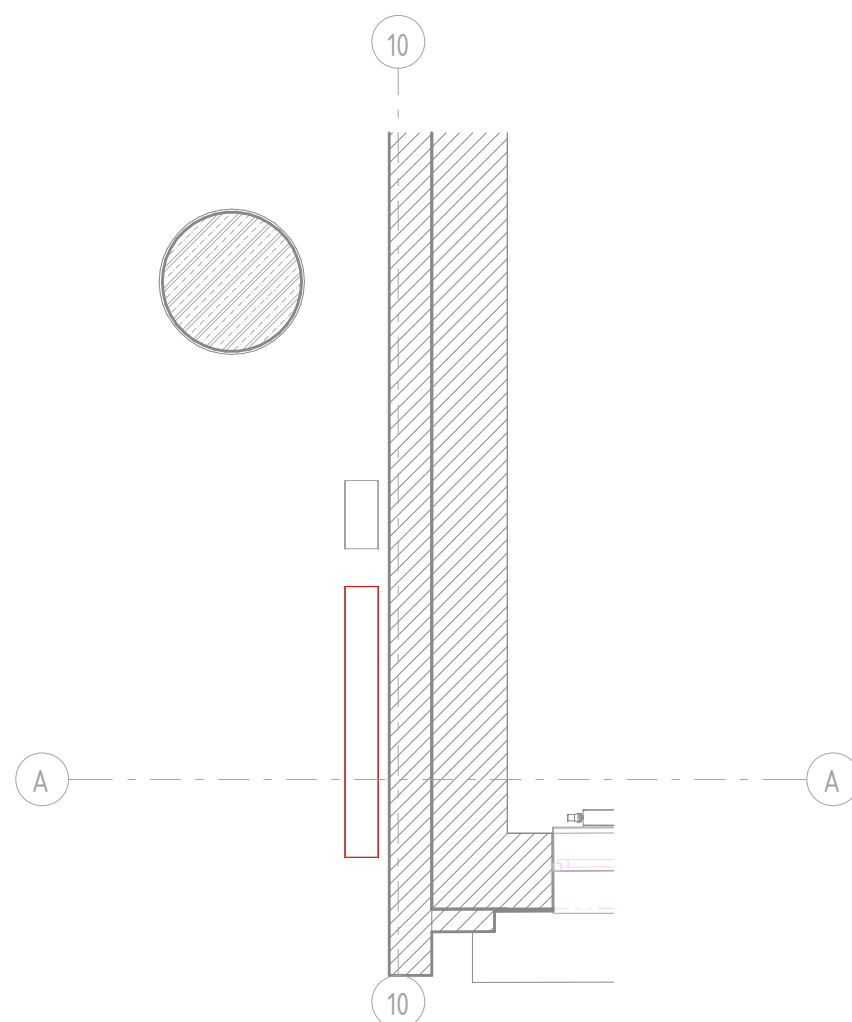
Podpis:

Datum:

Revize:	Datum:	Popis:	Kontroloval:
1	01/2025	Zpracování připomínek SŽ	Ing. Adam Špunda
Název části:		Pozemní stavební objekty výpravních budov a budov zastávek	Označení části: D.2.2.1.1
Název objektu/dílčí části:		Výpravní budova v žst. Cheb Architektoniko - stavební řešení	Číslo objektu/komplexu: SO.01-71-01.01
Název přílohy:		PN1.206-211_KOŠ NA ODPADKY	Číslo přílohy: 2 509.04
Název dílčí části přílohy:			
Odpovědný projektant: Ing. Adam Špunda		Zpracovatel přílohy:	Měřítko: 1 : 50 Formáty:
Kraj: Karlovarský		Katastrální území: Cheb [650919]	TUDU: 0203VI Datum zpracování: 09/2024
Označení investora:		Stupeň dokumentace:	Část:
Objekt:		Podobjekt:	Příloha:
Revize:			
S 6 3 1 7 0 0 1 0 6		- P D P S - D 2 2 1 1 - S O 0 1 7 1 0 1 - 0 1 - 2 - S O 9 - P 0 1	
Prostor pro další informace			

Prostor pro další informace

1:50



Název stavby/akce: Rekonstrukce výpravní budovy v žst. Cheb										
Název části: Pozemní stavební objekty výpravních budov a budov zastávek										
S - kód: S631700106										
Zakázka: 121 066										
Stupeň: Projektová dokumentace pro provedení stavby (PDPS)										
PODLAŽÍ:	1PP	1NP	2NP	3NP	4NP	5NP	6NP	7NP	CELKEM (ks) 2	Označení výrobku:
POČET:	...	2ks		PN1.212-213
OBECNÁ SPECIFIKACE VÝROBKU:									Druh výrobku:	
NÁZEV:	Odpadkový koš - sestava - exteriér								Provozní náklady	
umístění:	1NP									
popis:	Odpadkový koš dle SM009									
rozměry:	-									
Materiál:	-									
Povrchová úprava:	-									
Barva:	-									
Kotvení:	-									
Požární odolnost:	-									
UPŘESŇUJÍCÍ SPECIFIKACE VÝROBKU:										
Poznámky:	Dodávka včetně kotvicích prvků a montáže na stavbě dle tech. listu, případně návodu.									
Posouzení prvků, výplně a způsobu kotvení jsou součástí dodavatelské dokumentace Příprava podkladu bude provedena v souladu s ČSN EN ISO 12944-4										
Před započítáním výroby dodavatel zaměří každý konkrétní stavební otvor a konstrukční prvek dle skutečného provedení stavebních konstrukcí, daný případ zohlední ve výrobní dokumentaci, kterou předloží k odsouhlasení, včetně vzorků kování, povrchové úpravy atp.										



Podpis:

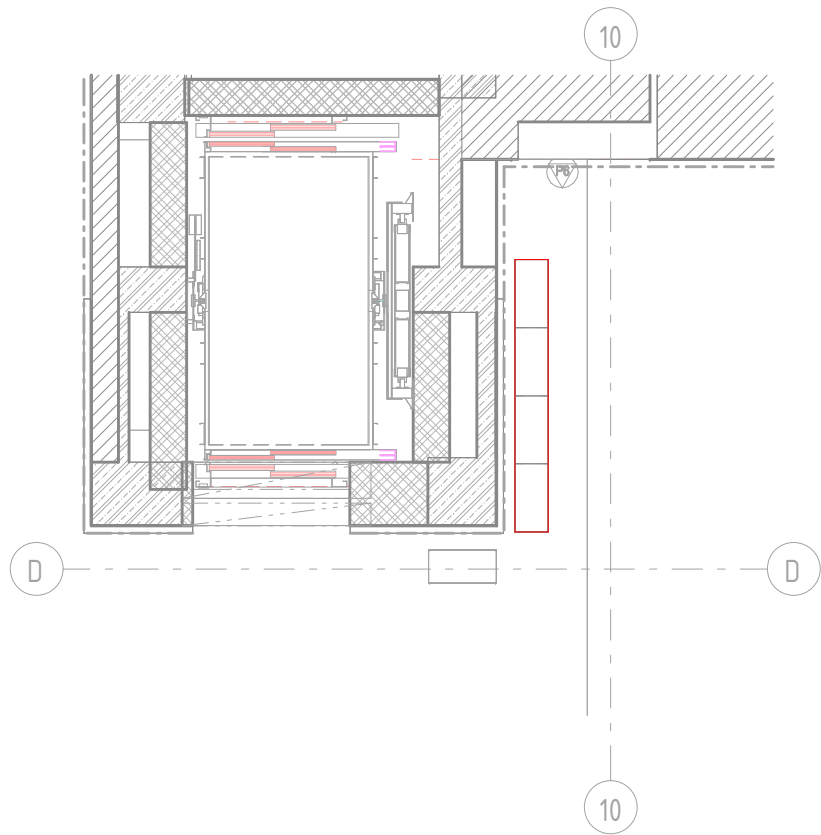
Datum:

Revize:	Datum:	Popis:	Kontroloval:																																							
1	01/2025	Zpracování připomínek SŽ	Ing. Adam Špunda																																							
Název části:		Pozemní stavební objekty výpravních budov a budov zastávek	Označení části: D.2.2.1.1																																							
Název objektu/dílčí části:		Výpravní budova v žst. Cheb Architektoniko - stavební řešení	Číslo objektu/komplexu: SO.01-71-01.01																																							
Název přílohy:		PN1.212-213_TŘÍDĚNÍ ODPADKY	Číslo přílohy: 2 509.05																																							
Název dílčí části přílohy:																																										
Odpovědný projektant: Ing. Adam Špunda		Zpracovatel přílohy:	Měřítko: 1 : 50 Formáty:																																							
Kraj: Karlovarský		Katastrální území: Cheb [650919]	TUDU: 0203VI																																							
			Datum zpracování: 09/2024																																							
Označení investora:		Stupeň dokumentace:	Část:																																							
Objekt:		Podobjekt:	Příloha:																																							
Revize:																																										
S	6	3	1	7	0	0	1	0	6	-	P	D	P	S	-	D	2	2	1	1	-	S	O	0	1	7	1	0	1	-	0	1	-	2	-	S	O	9	-	P	0	1
Prostor pro další informace																																										

Prostor pro další informace

PN1.214-215 KOŠ NA ODPADKY - SESTAVA - INTERIÉR

1:50



TABULKA PROVOZNÍCH NÁKLADŮ

Název stavby/akce: Rekonstrukce výpravní budovy v žst. Cheb										Označení výrobku: PN1.214-215
Název části: Pozemní stavební objekty výpravních budov a budov zastávek										
S - kód: S631700106										
Zakázka: 121 066										
Stupeň: Projektová dokumentace pro provedení stavby (PDPS)										
PODLAŽÍ:	1PP	1NP	2NP	3NP	4NP	5NP	6NP	7NP	CELKEM (ks)	
POČET:	...	2ks	2	
OBECNÁ SPECIFIKACE VÝROBKU:									Druh výrobku:	
NÁZEV:	Odpadkový koš - sestava - interiér								Provozní náklady	
umístění:	1NP									
popis:	Odpadkový koš dle SM009									
rozměry:	-									
Materiál:	-									
Povrchová úprava:	-									
Barva:	-									
Kotvení:	-									
Požární odolnost:	-									
UPŘESŇUJÍCÍ SPECIFIKACE VÝROBKU:										
Poznámky:	Dodávka včetně kotvicích prvků a montáže na stavbě dle tech. listu, případně návodu.									
Posouzení prvků, výplně a způsobu kotvení jsou součástí dodavatelské dokumentace Příprava podkladu bude provedena v souladu s ČSN EN ISO 12944-4										
Před započítím výroby dodavatel zaměří každý konkrétní stavební otvor a konstrukční prvek dle skutečného provedení stavebních konstrukcí, daný případ zohlední ve výrobní dokumentaci, kterou předloží k odsouhlasení, včetně vzorků kování, povrchové úpravy atp.										



Podpis:				Datum:			
Revize:	Datum:	Popis:		Kontroloval:			
1	01/2025	Zpracování připomínek SŽ		Ing. Adam Špunda			
Název části:		Pozemní stavební objekty výpravních budov a budov zastávek		Označení části: D.2.2.1.1			
Název objektu/díličí části:		Výpravní budova v žst. Cheb Architektonicko - stavební řešení		Číslo objektu/komplexu: SO.01-71-01.01			
Název přílohy:		PN1.214-215_TŘÍDĚNÍ ODPADKY		Číslo přílohy: 2 509.06			
Název díličí části přílohy:							
Odpovědný projektant: Ing. Adam Špunda		Zpracovatel přílohy:		Měřítko: 1 : 50 Formáty:		Stupeň dokumentace: PDPS	
Kraj: Karlovarský		Katastrální území: Cheb [650919]		TUDU: 0203VI		Datum zpracování: 09/2024	
Označení investora:		Stupeň dokumentace:		Část:		Objekt:	
S 6 3 1 7 0 0 1 0 6		P D P S		D 2 2 1 1		S O 0 1 7 1 0 1	
						0 1	
						2 5 0 9	
						P 0 1	

Prostor pro další informace